

Ansprechpartner für

- Ehrenamtlich Engagierte in Initiativen, Vereinen und Verbänden
- Jugendliche und Erwachsene, die sich ehrenamtlich engagieren wollen.

**Dass aus Fremden
Nachbarn werden,
das geschieht nicht
von allein.**

**Dass aus Nachbarn
Freunde werden, dafür
setzen wir uns ein.**

(Clemens Bittlinger)

- Wollen Sie etwas Zeit verschenken?
- Suchen Sie ein Ehrenamt?
- Haben Sie Ideen für neue Projekte?
- Suchen Sie Kontakt zu einem Netzwerkpartner?
- Sind Sie als Netzwerkpartner dabei?

▶ **Dann melden Sie sich bei uns!**

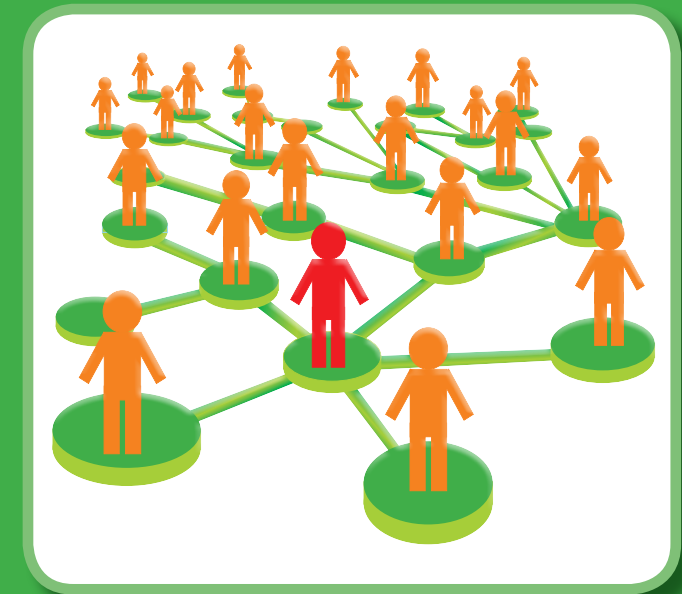
▶ **Ihre Ansprechpartnerin:
Karina Frisch**

**Netzwerk
Ehrenamt Südwestpfalz
Unterer Sommerwaldweg 40-42
66953 Pirmasens
Telefon: 06331 / 809-333
Telefax: 06331 / 809-273**

netzwerk.ehrenamt@lksuedwestpfalz.de

**Information
Unterstützung
Vernetzung**

▶ **GEMEINSAM
ENGAGIERT !**



**Netzwerk Ehrenamt
Südwestpfalz**

Freiwilliges Engagement ist ein Gewinn für alle und trägt zur Lebensqualität der Bürgerinnen und Bürger bei.

Information

In unserer Region Südwestpfalz gibt es eine große Anzahl von Initiativen, Vereinen und Verbänden, in denen sich Freiwillige engagieren.

Das Netzwerk Ehrenamt Südwestpfalz informiert interessierte Bürgerinnen und Bürger über die zahlreichen und vielfältigen Einsatzmöglichkeiten.

Unterstützung

Das Netzwerk Ehrenamt Südwestpfalz unterstützt Interessierte dabei, die gewünschte Einsatzmöglichkeit zu finden. Wir stellen den Kontakt zu unseren Netzwerkpartnern her. Initiativen, Vereine und Verbände erhalten die Möglichkeit, sich in der Region bekannt zu machen.

Vernetzung

Die Stärken des Netzwerks Ehrenamt Südwestpfalz sind die Vielfalt und die Erfahrung der mitwirkenden Ehrenamtlichen, Institutionen, Vereine und Verbände. Wir bieten Austausch, gegenseitige Unterstützung, gemeinsame Projekte und Fortbildungen an.

Netzwerkpartner

- Alzheimer Gesellschaft Pirmasens
- AWO Seniorenhaus „Johanna Stein“, Pirmasens
- Brödel Heide, Seniorenbeirat Landkreis Südwestpfalz (SWP), Redaktion „Herbstwind“
- Caritas Altenzentrum Maria Rosenberg, Waldfischbach-Burgalben
- Caritas Zentrum Pirmasens
- Diakoniezentrum Pirmasens
- Die Johanniter, Besuchsdienst „Alt und Allein“, Pirmasens
- Förderstätte Wilgartswiesen, Einrichtung für mehrfach behinderte Menschen
- Frauenselbsthilfe nach Krebs, Dahn
- Gaggermeier Helma, Seniorenbeirat SWP
- Gesundheits- und Pflegezentrum der Ökumenischen Sozialstation, Battweiler
- Grieve Hans, Seniorenbeirat SWP, Sicherheitberater für Senioren
- Kästner Christa, Ehrenamtliche Mitarbeiterin im Caritas Altenzentrum „St. Anton“, Pirmasens
- Kontakt- und Informationsstelle für Selbsthilfe, Außenstelle Pirmasens
- Lokales Bündnis für Familie im Landkreis SWP
- Muuss Monika, Seniorenbeirat SWP
- Parkinson-Selbsthilfegruppe Waldfischbach-Burgalben und Westpfalz
- Patenmodell Pirmasens/SWP, Initiative der Diakonie
- Pflegestützpunkt Battweiler
- Pflegestützpunkt Dahn
- Pflegestützpunkte Pirmasens
- Pflegestützpunkt Waldfischbach-Burgalben
- Riegel Peter, Seniorenbüro Stadt Pirmasens, ehrenamtliche Seniorenbörse
- Salewski Erika, Ehrenamtlicher Besuchsdienst, Seniorenbeirat SWP
- Schneider Heinrich E., Seniorenbeirat SWP, Sicherheitsberater für Senioren
- Pro Seniore Residenz, Pirmasens
- Städtisches Krankenhaus Pirmasens
- Verein der Kehlkopferoperierten e.V., Pirmasens

Wir freuen uns auf weitere Netzwerkpartner!